

RISCALDATORI A FASCIA PER UGELLO *LORITHERM SI*

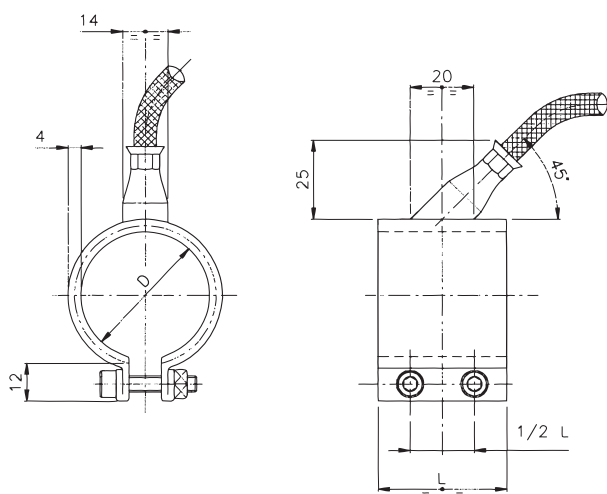


I riscaldatori modello **LORITHERM SI** sono la risposta alle nuove esigenze di mercato. Essi sono stati progettati al fine di risolvere le crescenti richieste di potenze e di temperature di lavoro sempre maggiori. Non subiscono nessun tipo di azione corrosiva della materia plastica e sono completamente impermeabili rispetto alla plastica fusa.

Nella costruzione del riscaldatore, un preciso controllo sulla distribuzione della pressione di curvatura ci permette di garantire un ottimo accoppiamento fra pacchetto resistivo e involucro, questo al fine di ottenere il massimo scambio termico con l'ugello.

La connessione tra riscaldatore e cavo di alimentazione è protetta da un raccordo speciale in acciaio inox di spessore 1 mm, privo di saldature, che assicura un'ottima resistenza meccanica nella zona più a rischio del riscaldatore.

Un'accurata serie di collaudi su valore ohmico, rigidità dielettrica, dispersione di terra e resistenza di isolamento, durante e al termine del processo produttivo, ci permette di offrire un prodotto a qualità totale.



STANDARD CON USCITA A 45° ASSIALE

Cavo bipolare flessibile + terra, lunghezza 1000 mm

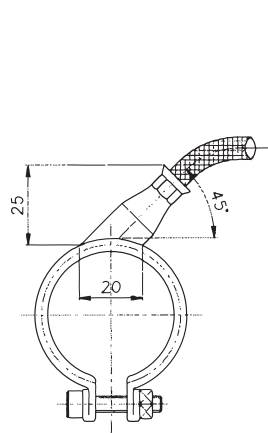
CARATTERISTICHE TECNICHE

- Potenza specifica fino a 8 W/cm²
- Temperatura di esercizio 380/400 °C
- Disponibili, a richiesta, con termocoppia incorporata di tipo Fe/Co
- Diametro massimo \varnothing 110 mm, larghezza massima L 60 mm
- Cavo di alimentazione fuori misura standard a richiesta
- Modello standard con raccordo assiale a 45°
- Disponibili, a richiesta, con uscita radiale, o a uscita tangenziale a 45° o 5°, o uscita assiale a 5° o 30°
- Tensione di alimentazione standard 230 V
- Disponibili, a richiesta, tensioni e potenze differenti

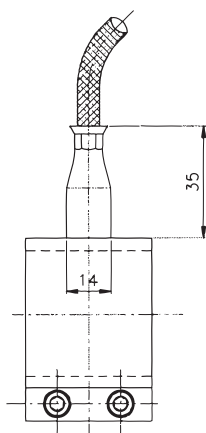
MATERIALI IMPIEGATI

- Involucro tubolare in acciaio inox per larghezze fino a 60 mm
- Involucro in acciaio inox + fascia di chiusura per larghezze da 61 a 200 mm
- Avvolgimento resistivo in Nichel-Cromo 80/20
- Isolamento in mica continua
- Cavo di alimentazione flessibile bipolare + terra
- Conduttori in nichel isolati teflon-vetro con guaina metallica protettiva

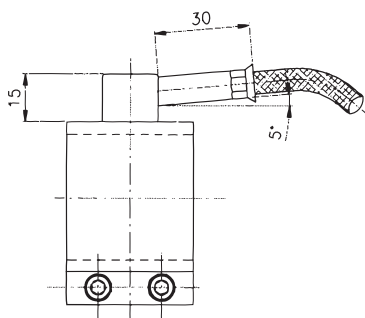
MODELLI CON USCITE ALTERNATIVE



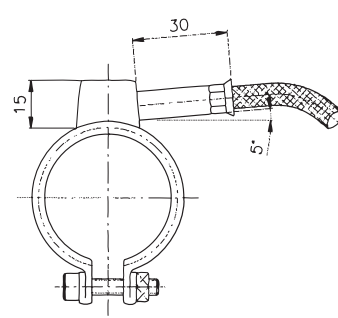
Mod. tangenziale
con uscita a 45°



Mod. radiale



Mod. assiale
con uscita a 5°



Mod. tangenziale
con uscita a 5°

ELEMENTI DISPONIBILI A MAGAZZINO

Ø mm	L mm	Watt	Cod.
25	30	130	143.X.000010
30	25	130	143.X.000020
30	30	170	143.X.000030
30	35	200	143.X.000040
30	40	230	143.X.000050
35	25	160	143.X.000060
35	30	200	143.X.000070
35	35	240	143.X.000080
35	40	270	143.X.000090
35	45	310	143.X.000100
40	25	190	143.X.000110
40	30	230	143.X.000120
40	35	270	143.X.000130
40	40	310	143.X.000140
40	45	350	143.X.000150
42	25	200	143.X.000160
42	30	240	143.X.000170
42	35	290	143.X.000180
42	40	330	143.X.000190
45	25	210	143.X.000200
45	30	260	143.X.000210
45	35	310	143.X.000220
45	40	350	143.X.000230
45	45	400	143.X.000240
45	50	450	143.X.000250
45	55	490	143.X.000260
50	20	190	143.X.000270
50	25	240	143.X.000280
50	30	290	143.X.000290
50	35	340	143.X.000300
50	40	390	143.X.000310
50	50	500	143.X.000320
50	60	600	143.X.000330

Ø mm	L mm	Watt	Cod.
55	20	210	143.X.000340
55	25	270	143.X.000350
55	30	320	143.X.000360
55	35	380	143.X.000370
55	40	430	143.X.000380
55	50	540	143.X.000390
60	20	230	143.X.000400
60	25	290	143.X.000410
60	30	350	143.X.000420
60	35	410	143.X.000430
60	40	470	143.X.000440
60	50	600	143.X.000450
60	60	720	143.X.000460
65	20	250	143.X.000470
65	25	320	143.X.000480
65	30	380	143.X.000490
65	35	450	143.X.000500
65	40	520	143.X.000510
65	50	650	143.X.000520
65	60	780	143.X.000530
70	20	270	143.X.000540
70	25	340	143.X.000550
70	30	410	143.X.000560
70	35	490	143.X.000570
70	40	560	143.X.000580
70	50	700	143.X.000590
70	60	840	143.X.000600
75	20	290	143.X.000610
75	25	370	143.X.000620
75	30	440	143.X.000630
75	35	520	143.X.000640
75	40	560	143.X.000650
75	50	750	143.X.000660
75	60	900	143.X.000670

Ø mm	L mm	Watt	Cod.
80	20	310	143.X.000680
80	25	390	143.X.000690
80	30	470	143.X.000700
80	35	560	143.X.000710
80	40	640	143.X.000720
80	50	800	143.X.000730
80	60	960	143.X.000740
85	20	330	143.X.000750
85	25	420	143.X.000760
85	30	500	143.X.000770
85	35	590	143.X.000780
85	40	680	143.X.000790
85	50	850	143.X.000800
85	60	1020	143.X.000810
90	20	350	143.X.000820
90	25	440	143.X.000830
90	30	540	143.X.000840
90	35	630	143.X.000850
90	40	720	143.X.000860
90	50	900	143.X.000870
90	60	1080	143.X.000880
95	20	370	143.X.000890
95	25	470	143.X.000900
95	30	570	143.X.000910
95	35	660	143.X.000920
95	40	760	143.X.000930
95	50	950	143.X.000940
95	60	1150	143.X.000950
100	20	380	143.X.000960
100	25	500	143.X.000970
100	30	600	143.X.000980
100	35	700	143.X.000990
100	40	800	143.X.001000
100	50	1000	143.X.001010
100	60	1200	143.X.001020

N.B. Qualsiasi altra esecuzione non menzionata può essere valutata contattando il nostro ufficio tecnico.
La Lorenzoni si riserva il diritto di variare la presente scheda tecnica senza alcun preavviso