



SINGLE SUPPLY PER INTERNI

SINGLE SUPPLY FOR INTERIORS

EINSEITIGER ANSCHLUSS FÜR INNENBEREICHE

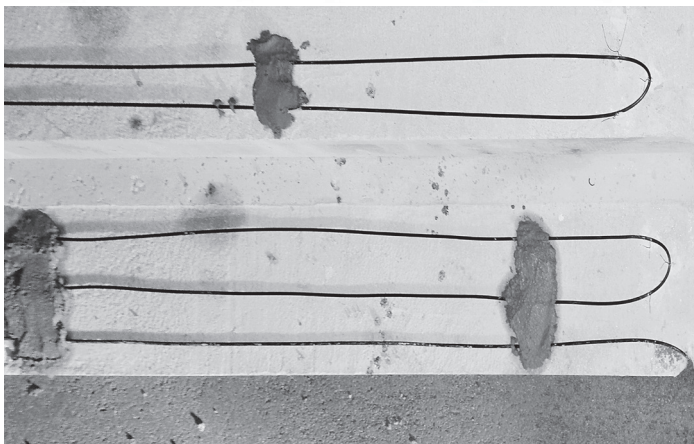
Forniamo anche la versione con cavo sciolto in bobine di varie metrature.

.....

We also provide the version with cable in coils of various sizes.

.....

Wir bieten auch die Version mit Kabel in Spulen in verschiedenen Größen



SINGLE SUPPLY PER INTERNI

CONNESSIONE SINGOLA - SINGLE CONNECTION - EINSEITIGER ANSCHLUSS

Codice Code	Potenza W Power W	Lunghezza mt Length mt
513.X.240.1	115	11,5
513.X.241.1	140	14
513.X.242.1	170	17
513.X.243.1	210	21
513.X.244.1	225	22,5
513.X.245	290	29
513.X.246	350	35
513.X.247	400	40
513.X.248	480	48
513.X.249	560	56
513.X.250	640	64
513.X.251	700	70
513.X.252	760	76
513.X.253	820	82
513.X.254	920	92
513.X.255	1040	104
513.X.256	1140	114
513.X.257	1250	125
513.X.258	1450	145
513.X.259	1600	160
513.X.260	1800	180

DATI TECNICI

Tensione nominale: 230 Volt

Diametro del cavo: 4.5 - 6 mm

Cavo freddo di alimentazione: 1X3,00 m Minima temperatura di posa: 5°C

Collegamento cavo freddo/caldo: segnalato sul rivestimento esterno del cavo stesso

.....

TECHNICAL DATA

Nominal voltage: 230 Volt

Thickness: 4.5 - 6 mm

Cold connection cable: 1X3,00 m

Minimum installation temperature: 5°C

Cold/hot cable connection: reported on the outer layer of the cable

.....

TECHNISCHE DATEN

Nennspannung: 230 Volt

Leiterdurchmesser: 4.5 - 6 mm

Anschluss-Kaltleiter: 1X3,00 m

Min. Verlegetemperatur: 5°C

Kalt-/Warmverbindung: Außenmantel des Leiters gekennzeichnet

