

**LORENZONI**  
since 1956

LORENZONI

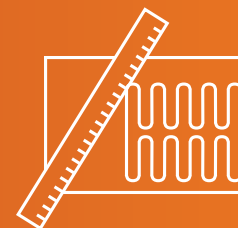


# I SERVIZI

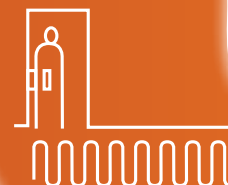
SUPPORTO IN FASE DI PREVENTIVI



DIMENSIONAMENTO



SUPPORTO IN FASE DI INSTALLAZIONE  
(VISITA IN CANTIERE)



STOCK DI MAGAZZINO  
VELOCITA' DI CONSEGNA



ASSISTENZA POST VENDITA



## 1 MAT SYSTEM

Elimina ghiaccio e neve sulle rampe



## 2 MAT SYSTEM ASFALTI

Elimina ghiaccio e neve sull'asfalto



## 3 SINGLE SUPPLY

Elimina ghiaccio e neve su vialetti e scalinate e pannelli fotovoltaici



## 4 SNOWFREE SYSTEM

Evita ghiaccio e neve su tetti gronde e pluviali



## 5 NO FROST PIPE SYSTEM

Evita il congelamento delle tubazioni



## 6 LOR MAT SYSTEM

Riscaldamento elettrico a pavimento



## 7 LOR MAT SYSTEM ALU

Riscaldamento elettrico per pavimenti in legno



## 8 WATER HEAT SYSTEM

Mantiene l'acqua calda negli impianti sanitari



# I SISTEMI





manutenibile



durabile



radiante



assenza  
campi magnetici



temperatura  
controllata



posa rapida



flessibilità



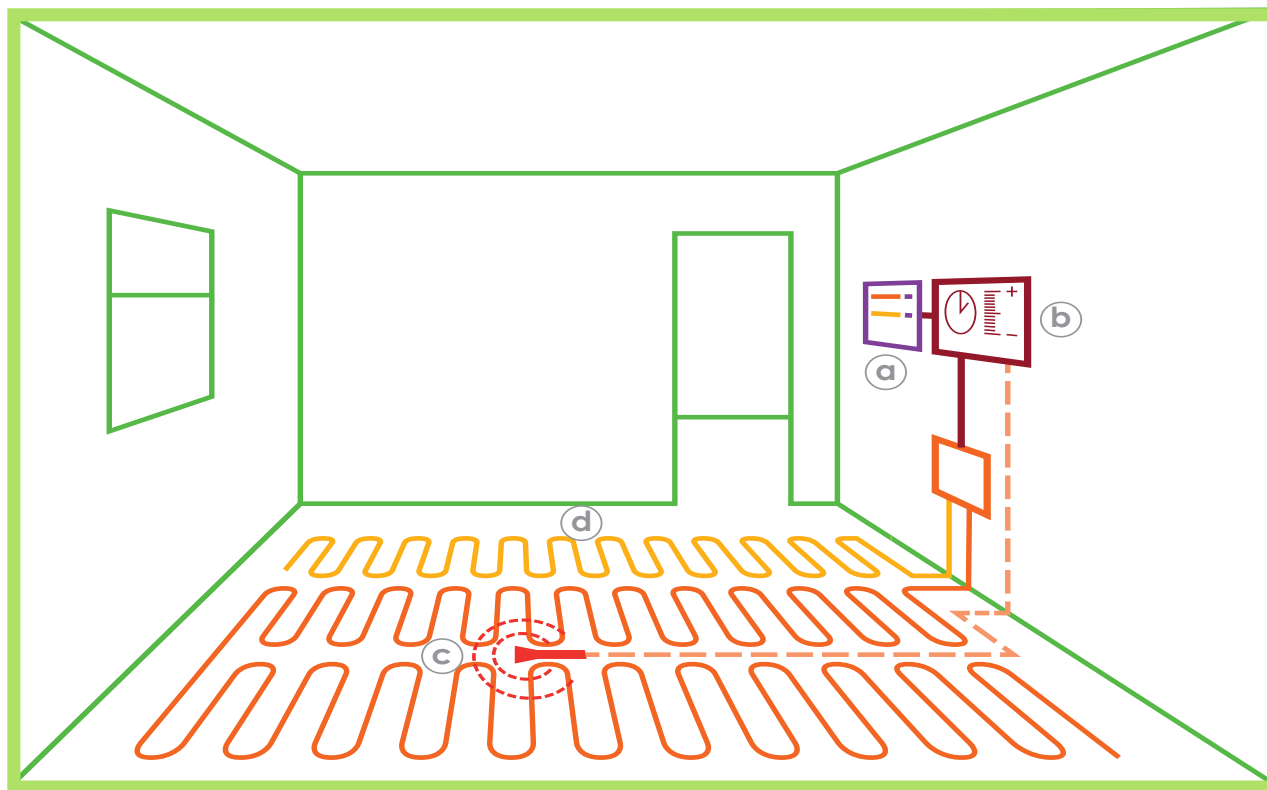
economicità di  
installazione



economicità di  
esercizio

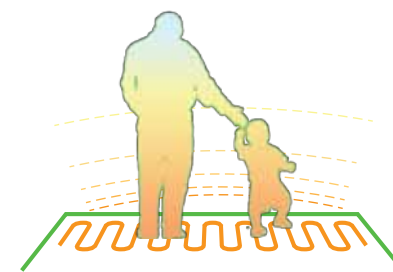
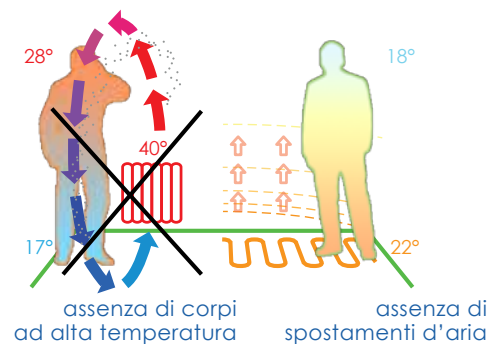
**LORENZONI**

# LE CARATTERISTICHE



assenza di spostamenti di polvere

distribuzione omogenea del calore



Trasmissione del calore per irraggiamento tramite il riscaldamento a basse temperature del pavimento

a) Centralina

b) Crono-termostato

c) Sonda di rilevazione

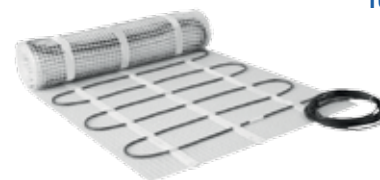
d) Cavi scaldanti

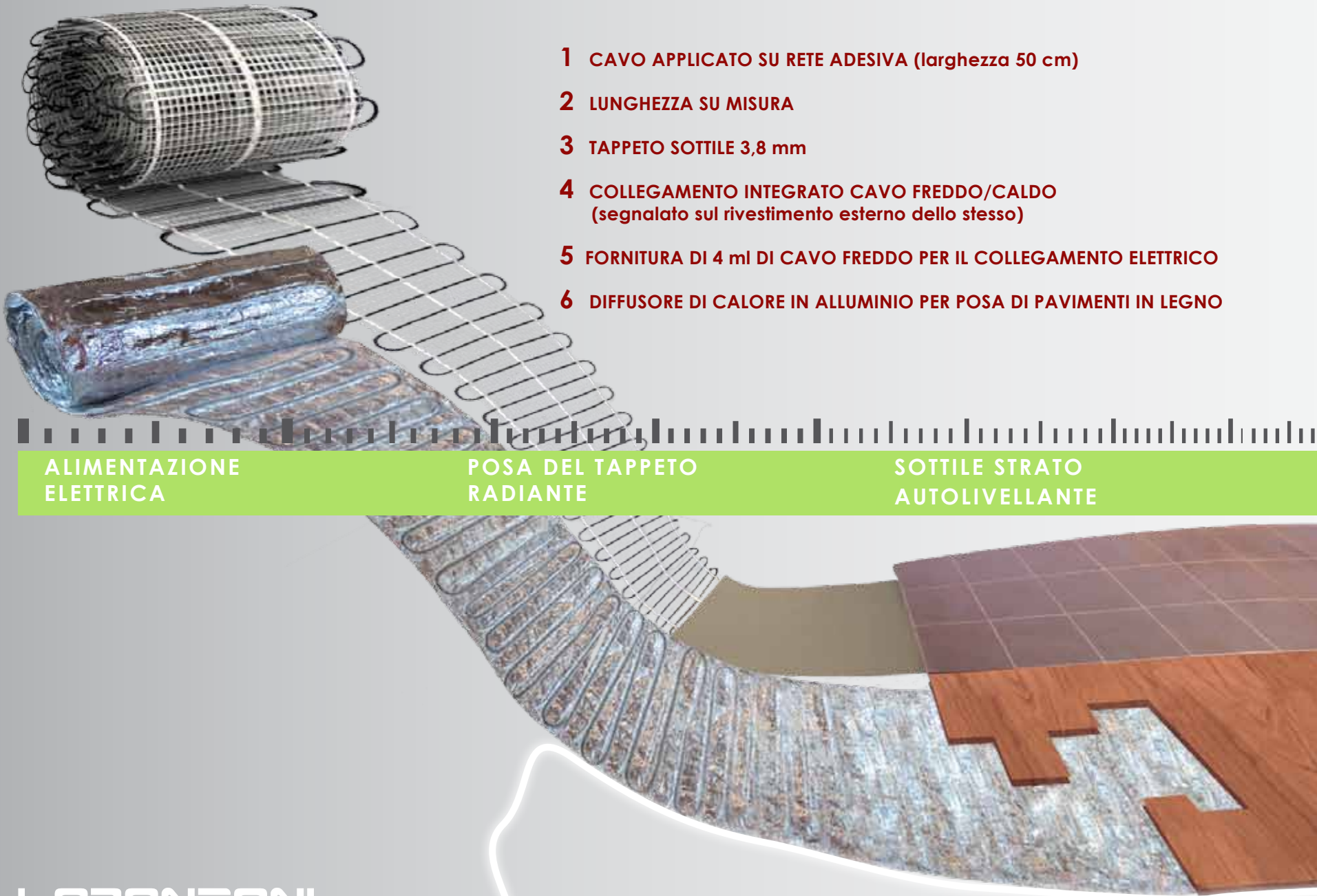


Da inserire nel quadro elettrico generale



Misura la temperatura del pavimento





- 1** CAVO APPLICATO SU RETE ADESIVA (larghezza 50 cm)
- 2** LUNGHEZZA SU MISURA
- 3** TAPPETO SOTTILE 3,8 mm
- 4** COLLEGAMENTO INTEGRATO CAVO FREDDO/CALDO (segnalato sul rivestimento esterno dello stesso)
- 5** FORNITURA DI 4 ml DI CAVO FREDDO PER IL COLLEGAMENTO ELETTRICO
- 6** DIFFUSORE DI CALORE IN ALLUMINIO PER POSA DI PAVIMENTI IN LEGNO

ALIMENTAZIONE  
ELETTRICA

POSA DEL TAPPETO  
RADIANTE

SOTTILE STRATO  
AUTOLIVELLANTE

LORENZONI



# LA POSA

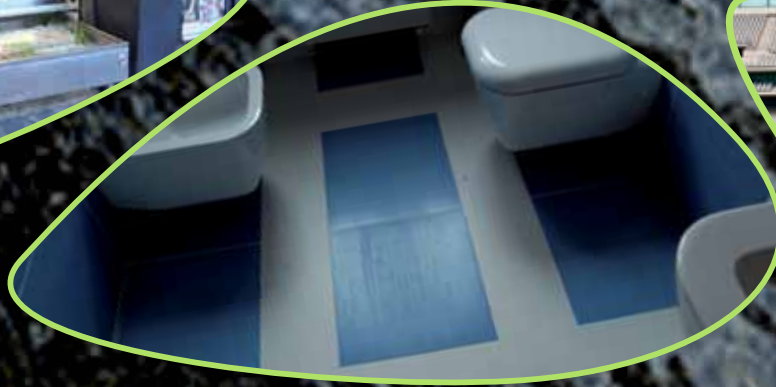
rapidita' di posa

POSA DELLA  
PAVIMENTAZIONE

150 W/mq

100 W/mq





# LA VERSATILITA'

IL SOTTILISSIMO SPESSORE DEL TAPPETO ELETTRICO RISPONDE PIENAMENTE ALLE CONDIZIONI DI POSA IMPOSTE IN INTERVENTI DI RISTRUTTURAZIONE, RESTAURO E IN APPLICAZIONI PARTICOLARI QUALI SERRE E VERANDE

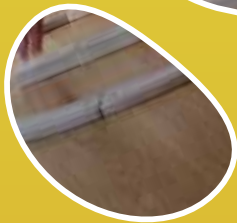




# L'EFFICIENZA

IL SISTEMA SI DISTINGUE PER LA PARTICOLARE CARATTERISTICA DI PORTARE RAPIDAMENTE IN TEMPERATURA LA SUPERFICIE E L'AMBIENTE ANCHE MEDIANTE L'UTILIZZO DISCONTINUO E TEMPORIZZATO DELL'IMPIANTO: QUALITA' INDISPENSABILI PER APPLICAZIONI SU SUPERFICI ESTERNE ED ESSENZIALI PER IL RISCALDAMENTO DI ABITAZIONI TEMPORANEE, CASE PER VACANZE, UFFICI E LOCALI PUBBLICI

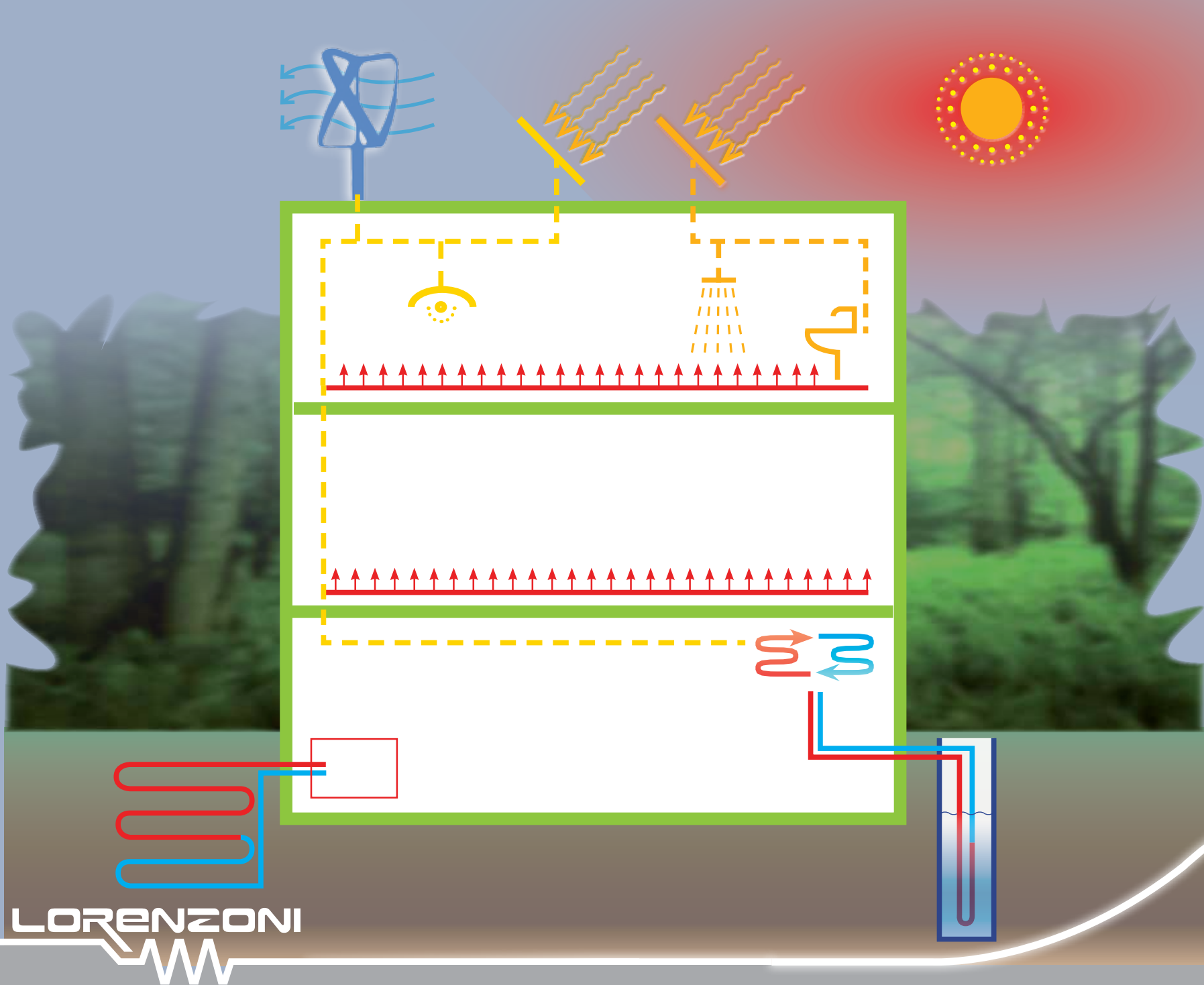




# IL BENESSERE

IL PRINCIPIO DI FUNZIONAMENTO DEL RISCALDAMENTO ELETTRICO RADIANTE A PAVIMENTO GENERA AMBIENTI INTERNI SALUTARI CHE COLLABORANO A MANTENERE UN OTTIMO COMFORT FISICO. OGNI ORA E FASE DELLA TUA VITA PUO' TROVARE UN MICROCLIMA ADATTO ALLE SPECIFICHE ESIGENZE





**LORENZONI**  
⚡



# LE ENERGIE RINNOVABILI



L'UTILIZZO DI FONTI  
DI ENERGIE PULITE FUNZIONA  
IN PERFETTA SINERGIA CON I  
CAVI SCALDANTI PERSEGUEN-  
DO IL COMUNE OBIETTIVO DI  
SOSTENIBILITA' AMBIENTALE E DI  
RISPARMIO

# COMPANY E PRODOTTI

**LORENZONI s.r.l.**, fondata a Bassano nel 1956, opera nel settore dei RISCALDATORI ELETTRICI offrendo i suoi prodotti al mercato nazionale e internazionale.

Esperienza, professionalità e capacità di personalizzare il prodotto si affiancano al cliente per realizzare, con rapidità ed economicità, un'opera innovativa ed eccellente.



PRODOTTI: RESISTENZE ELETTRICHE

STRUMENTAZIONI

CAVI SCALDANTI USO DOMESTICO/INDUSTRIALE

**LORENZONI**





## FORNITORI DI

AGFA  
EDISON  
ENEL  
ENI  
SAPIO  
RS COMPONENTS  
SAIPEM

COFFELI  
BAULI  
SANSON  
GRUPPO DANIELLI  
GRUPPO NESTLÉ  
SIRAM  
MARZOTTO Spa

ABB Spa  
WHORLPOOL  
EUROPE Srl  
LOACKER AG-Spa  
RO-SA PLAST Spa  
AZKO NOBEL  
CHEMICALS Spa

## CREDITS

- CENTRO POLIFUNZIONALE DI CORTINA:**  
rampe, tetti, gronde e tubazioni
- VILLA MAELLE A BASSANO DEL GRAPPA:**  
antigelo per rampe di accesso e uscita
- VIMAR SPA A MAROSTICA:**  
antigelo per rampe di accesso e uscita
- CENTRO DIREZIONALE E COMMERCIALE DI VERONA:**  
antigelo per rampe di accesso e uscita
- VERONA:** antigelo per parcheggio interrato in centro città
- CORTINA:** antigelo per piattaforma eliporto
- FELTRE:** antigelo per piattaforma eliporto
- SEDE DEL SOLE 24 ORE A MILANO:**  
antigelo per tetti, gronde e pluviali
- A27 OPERE COMPLEMENTARI PASSANTE DI MESTRE:**  
antigelo per pista ciclo pedonale, ponte
- EDISON MARGHERA:**  
tracciatura con cavo scaldante per linee strumentali
- INDUSTRIE CHIMICHE CAFFARO:**  
tracciatura con cavo scaldante per impianto chimico
- OSPEDALE DI ASIAGO:**  
antigelo tetti, gronde, pluviali e tubazioni
- SANPELLEGRINO Spa:**  
fornitura batterie elettriche
- SAIPEM DI FANO:**  
fornitura resistenze su flangia
- EDISON DI PIOMBINO:** mantenimento in temperatura impianto
- ROMA:** Via Flaminia, antigelo rampe e parcheggio

LORENZONI SRL  
Via Molini 98/3  
36055 Nove (VI)  
Tel. +39 0424 502042  
Fax +39 0424 502043

e-mail: [info@lorenzoni-srl.it](mailto:info@lorenzoni-srl.it)  
<http://www.lorenzoni-srl.it>

